

名称：「炭づつみ」
一般名：園芸培土
用途：インドアグリーン、及びエクステリア用培土

原料：炭、多孔質セラミックス
構造：内部が炭で外部がセラミックスという
二層構造

■「炭づつみ」の特徴

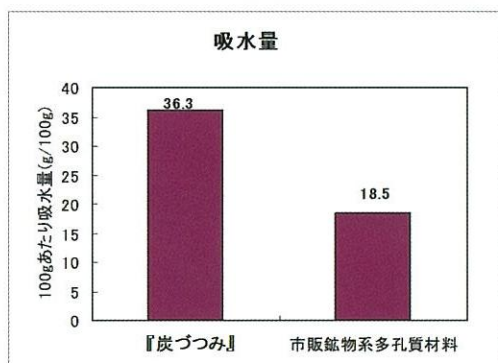
1 無菌で清潔、扱いても容易

炭化させる際に高温焼成していますので、臭いもなく無菌で清潔です。

粒状で取扱も容易、また比重も0.6と軽量化に成功していますので、どなたにも抵抗なくご利用いただけます。

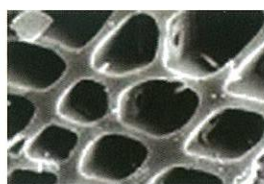
2 通気性・吸水性・保水性に優れている

「炭づつみ」は無数の細孔でできていますので、適度な通気性、吸水性、また表面張力による十分な保水性があります。



3 化学物質の吸着効果

炭の細孔が室内の大気汚染物質を吸着除去します。ペットやタバコなどの消臭効果を発揮するだけでなく、シックハウス症候群の原因とされるホルムアルデヒドを吸着しますので、インドアグリーン用にお勧めです。



◀炭の細孔

このパワーの秘密はこの「細孔」にあります。微細な孔に様々な化学物質や臭いの元となる成分が取り込まれ、デコボコした孔の表面に吸着されます。

■「炭づつみ」用途

これらの特徴から、「炭づつみ」は商業施設の屋内緑化から医療福祉施設、一般家庭における室内外の緑化、園芸など、幅広い用途に最適です。



(写真は使用イメージです)

商品のお問い合わせ先

株式会社 大田花き花の生活研究所
〒143-0001 東京都大田区東海2-2-1
TEL:03-3799-5578 / FAX:03-3799-5614
Email: hanaken@gw.otakaki.co.jp